

Ampatop[®] F black



Membrana do elewacji z otwartymi szczelinami



zewnątrzna

- ▶ Odporna na działanie promieni UV
- ▶ Paroprzepuszczalna, a jednocześnie wodoszczelna
- ▶ 10 lat gwarancji producenta przy szczelinach o szerokości do 3 cm

Ampatop[®] F black



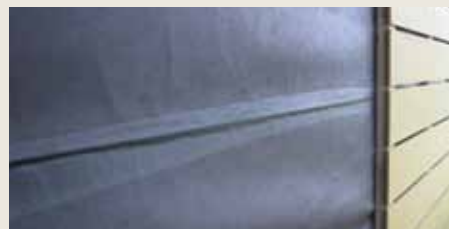
Wymiary rolki

Długość: 50 m / Szerokość: 1,5 m / Pow.: 75 m²

Paleta

16 rolek = 1'200 m²

Ampatop[®] F black plus 50 mb taśmy Ampacoll[®] UV



Wymiary rolki

Długość: 50 m / Szerokość: 1,5 m / Pow.: 75 m²

Paleta

16 rolek = 1'200 m²

Szczegóły techniczne:

Wartość s_D	0,1 (±0,05)
Masa powierzchniowa	200 (±10%) g/m ²
Grubość	0,8 mm
Klasa ogniowa	E
Szerokość zakładki	15 cm
Szerokość szczelin (pion. i poz.)	3 cm
Min. szerokość elem. elewacji	2 x szer. szczeliny
Ekspozycja na zewnątrz*	3 miesiące
Odporność na promienie UV	>10 lat

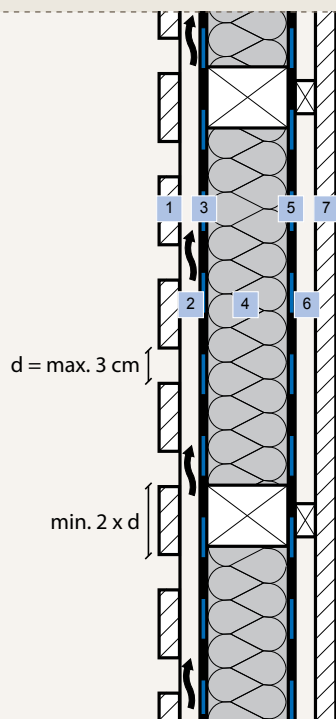
* przed położeniem elewacji

10

Jahre Garantie*
Ans Garantie
Anni Garanzia
Years Warranty

* Gwarancja producenta obejmuje koszty demontażu i wymiany jak również szkód wynikowych, łącznie z materiałami na wymianę.

ISO 9001:2008
Swiss Research



1	Zewnętrzna elewacja
2	Wentylacja
3	Membrana ścienna Ampatop® F black
4	Izolacja
5	Paroizolacja Ampatex® lub Sisalex®
6	Pustka instalacyjna
7	Okladzina wewnętrzna

Wraz z Ampatop® F2 można stosować następujące produkty:

- ▶ Ampacoll® UV
- ▶ Ampacoll® Superfix

Membrana ścienna **Ampatop® F black** powinna być układana na istniejącej konstrukcji, bez luzów i zagięć, czarną stroną na zewnątrz. Zszywki mocujące powinny być niewidoczne, umiejscowione pod zakładkami. Korzystnie jest przykryć je kontrłatami. Zarówno pionowe jak i poziome zakładki powinny mieć szerokość 15 cm i zostać zaklejone taśmą **Ampacoll® UV**, tak aby powstała bariera wiatroszczelna. Położone następnie kontrłaty przymocują ostatecznie warstwę wiatrochronną do konstrukcji. Widoczne zszywki wystawione na działanie zmiennych warunków atmosferycznych mogą prowadzić do przecieków, więc powinno się ich unikać. Rekomendujemy mocowania, które są przynajmniej galwanizowane, preferowane ze stali nierdzewnej. Kontrłaty są wymagane dla zabezpieczenia kolejnych prac oraz zapobiegnięcia niekorzystnym efektom spowodowanym pogodą (np. zasysanie wiatru czy ciśnienie).

Przepusty i połączenia powinny zostać uszczelnione przy użyciu taśmy **Ampacoll® UV** lub kleju **Ampacoll® Superfix**, tak aby zapewnić ich wiatroszczelność. Szerokość połączenia powinna wynosić – tam gdzie to możliwe – 10 cm. Jeżeli nie jest to możliwe, rekomendujemy dodatkowe wzmocnienie mechaniczne.

W przypadku okien oraz drzwi zewnętrznych wiatroszczelność membrany **Ampatop® F black** powinna zostać zapewniona poprzez przyklejenie jej do framug taśmą **Ampacoll® UV** lub klejem **Ampacoll® Superfix** oraz, jeżeli to konieczne, zabezpieczenie mechaniczne.

Szczeliny w elewacji mogą mieć do 3 cm szerokości. Poszczególne elementy elewacji powinny zostać tak dobrane, aby były dwukrotnie szersze niż szczeliny pomiędzy nimi.

Wyłączny dystrybutor w Polsce:

SPECTERM
ul. Henryka Pobożnego 4
67-410 Stawa
Tel. (0048) 534 021 292, (0048) 601 955 537
Tel/Fax 0048 68 356 64 49
www.specterm.pl, info@specterm.pl

Ampack AG
Seebleichstrasse 50
CH-9401 Rorschach
Phone +41 (0)71 858 38 00
Fax +41 (0)71 858 38 37
ampack@ampack.eu
www.ampack.eu

