

# Ampatex® Resano®



Warstwa powietrzoszczelna i parochronna o zmiennej paroprzepuszczalności



- ▶ Folia parochronna o zmiennej paroprzepuszczalności
- ▶ Nowa technologia – zgodna z najnowszymi metodami budowania konstrukcji otwartych dyfuzyjnie
- ▶ Nie rozrywa się ani nie drze na gwoździach

## Ampatex® Resano® [1,5 m] plus 50 mb taśmy Ampacoll® XT



### Wymiary rolki

Długość: 50 m / Szerokość: 1,5 m / Pow.: 75 m<sup>2</sup>

### Paleta

15 rolek = 1'125 m<sup>2</sup>

## Ampatex® Resano® [2,8 m] plus 50 mb taśmy Ampacoll® XT



### Wymiary rolki

Długość: 50 m / Szerokość: 2,8 m / Pow.: 140 m<sup>2</sup>

### Paleta

36 rolek = 5'040 m<sup>2</sup>

### Szczegóły techniczne:

Wartość $s_D$	0,9 – 6 m
Masa powierzchniowa	130 g/m <sup>2</sup>
Grubość	0,37mm
Klasa ogniowa	E, EN 13501
Wytrzymałość na rozerwanie	
podłużna	180 N/5 cm
poprzeczna	160 N/5 cm
Odporność na rozciąganie	
podłużna	30%
poprzeczna	25%
Odporność na przesiąkanie	tak
Oznaczenie CE	EN 13984:2005-02/2007

### Zastosowanie:

- ▶ Suche wnętrza
- ▶ Renowacje dachów od zewnątrz
- ▶ Wszędzie tam, gdzie jest zalecana paroizolacja o zmiennym współczynniku  $s_D$  z zagwarantowaniem zmienności

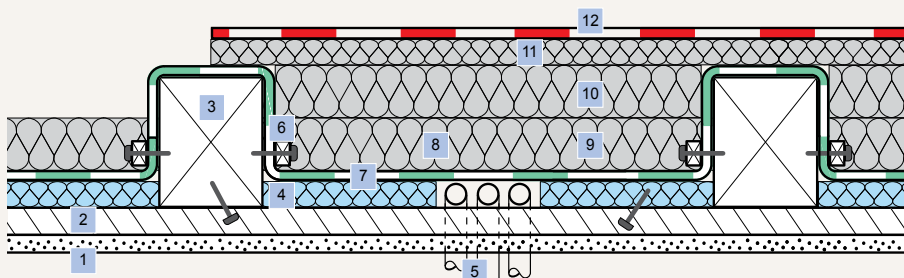
# 10

Jahre Garantie\*  
Ans Garantie  
Anni Garanzia  
Years Warranty

\* Gwarancja producenta obejmuje koszty demontażu i wymiany jak również szkód wynikowych, łącznie z materiałami na wymianę.

ISO 9001:2008  
Swiss Research

## Renowacja dachu od zewnątrz



1	Istniejący sufit gipsowy	7	Ampatex® Resano®
2	Szalunek z mocowaniami	8	Zakładka zaklejona Ampacoll® XT
3	Krokwie	9	Izolacja, 1-sza warstwa
4	Miękka płyta	10	Izolacja, 2-ga warstwa
5	Instalacje	11	Dodatkowa izolacja
6	Mocowanie boczne zapobiegające konwekcji	12	Membrana dachowa Ampack

Wraz z Ampatex® Resano® można stosować następujące produkty:

- ▶ Ampacoll® XT
- ▶ Ampacoll® Profix
- ▶ Ampacoll® FE
- ▶ Ampacoll® DT
- ▶ Ampacoll® Superfix
- ▶ Ampacoll® BK 530
- ▶ Ampacoll® BK 535
- ▶ Ampacoll® Primer 531
- ▶ Ampacoll® Connecto

Aplikacja	Typ konstrukcji	Metody/Warunki wstępne
Bezproblemowa	W konstrukcjach wentylowanych lub z otwartym dyfuzyjnie pokryciem zewnętrznym (np. suche zabudowy wewnętrzne)	<ul style="list-style-type: none"> <li>■ Ampatex® Resano® lub paroizolacje Ampatex® i Sisalex®</li> </ul>
Bezproblemowa	Renowacje dachu prowadzone od zewnątrz	<ul style="list-style-type: none"> <li>■ Zastosowanie w standardowych pomieszczeniach</li> <li>■ W pełni funkcjonalna warstwa powietrzoszczelna</li> <li>■ Ochrona przeciw warunkom atmosferycznym podczas prac konstrukcyjnych</li> </ul>
Trudna*	Dla konstrukcji niewentylowanych lub bez otwartego dyfuzyjnie pokrycia zewnętrznego (np. płaskie dachy)	<ul style="list-style-type: none"> <li>■ Wymagana udowodniona zdolność odprowadzania pary wodnej oraz dodatkowych testów sprawdzających wykonanie (np. blower door test)</li> </ul>
Zakazana	<ul style="list-style-type: none"> <li>■ Konstrukcje ze stałym wysokim poziomem wilgotności powietrza (ok. &gt;60%) jak np. kryte baseny, sauny, pralnie i kuchnie hotelowe</li> <li>■ Przebudowy piwnic ze ślepyimi podłogami i ścianami, itp.</li> </ul>	<ul style="list-style-type: none"> <li>■ Izolacja paroszczelna SisalexTM . Integralny plan zarządzania wilgocią</li> </ul>

### Ogólne wymogi zastosowania Ampatex® Resano®

- ▶ W pełni funkcjonujące warstwy powietrzoszczelne
- ▶ Pomieszczenia używane zgodnie z normalnymi standardami

### \* Dodatkowe wymogi zastosowań w wymagających warunkach pod względem wilgoci (np. dachy płaskie)

- ▶ Wysychanie nie może być uniemożliwione przez pokrycie
- ▶ Odpowiednia izolacja cieplna, układana kompaktowo i bez pustych przestrzeni
- ▶ Problemy mogą być spowodowane zacienieniem (lub częściowym zacienieniem) np. przez drzewa, systemy solarne lub sąsiadujące bu-

- dynki, jak również innymi czynnikami takimi jak bliskość morza lub położenie powodujące silne działanie czynników atmosferycznych, każda nieruchomość powinna zostać potraktowana indywidualnie
- ▶ Przeprowadzenie dodatkowych testów sprawdzających prawidłowość wykonanych prac

Wyłączny dystrybutor w Polsce:

SPECTERM  
ul. Henryka Pobożnego 4  
67-410 Sława  
Tel. (0048) 534 021 292, (0048) 601 955 537  
Tel/Fax 0048 68 356 64 49  
www.specterm.pl, info@specterm.pl

Ampack AG  
Seebleichstrasse 50  
CH-9401 Rorschach  
Phone +41 (0)71 858 38 00  
Fax +41 (0)71 858 38 37  
ampack@ampack.eu  
www.ampack.eu

