

Sisalex® 303



Warstwa parochronna i powietrzoszczelna

- ▶ Produkt przyjazny środowisku
- ▶ Czysty papier typu Kraft wzmocniony siatką
- ▶ Odporny na rozdarcia
- ▶ Uniwersalne zastosowanie

wewnętrzna

Sisalex® 303 [1,25 m]



Wymiary rolki

Długość: 50 m / Szerokość: 1,25 m / Pow.: 62,5 m²

Paleta

42 rolki = 2'625 m²

Sisalex® 303 [1,5 m]



Wymiary rolki

Długość: 50 m / Szerokość: 1,5 m / Pow.: 75 m²

Paleta

42 rolki = 3'150 m²

Szczegóły techniczne:

Wartość s _D	4,39 m
Masa powierzchniowa	188 g/m ²
Grubość	0,25 mm
Klasa ogniowa	E, EN 13501
Oznaczenie CE	EN13984:2005-02/2007

Sisalex® 303 [2,8 m]



Wymiary rolki

Długość: 100 m / Szerokość: 2,8 m / Pow.: 280 m²

Paleta

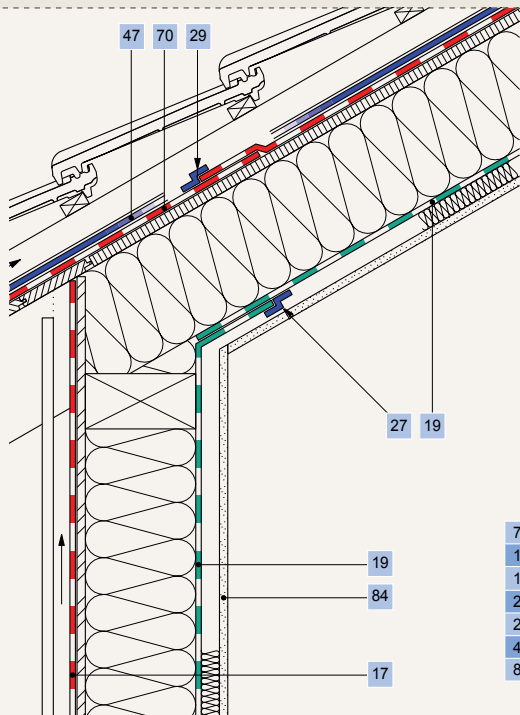
16 rolek = 4'480 m²

10

Jahre Garantie*
Ans Garantie
Anni Garanzia
Years Warranty

* Gwarancja producenta obejmuje koszty demontażu i wymiany jak również szkód wynikowych, łącznie z materiałami na wymianę.

ISO 9001:2008
Swiss Research



70	Membrana dachowa Ampack
17	Membrana ścienna Ampack
19	Paroizolacja Sisalex® 303
27	Taśma klejąca Ampacoll® INT / Ampacoll® AT
29	Taśma klejąca Ampacoll® XT, 60 mm
47	Uszczelnienie gwoździ Ampacoll® ND.Band
84	Okladzina

Wraz z **Sisalex® 303** można stosować następujące produkty:

- ▶ Ampacoll® XT
- ▶ Ampacoll® AT
- ▶ Ampacoll® INT
- ▶ Ampacoll® Profix
- ▶ Ampacoll® FE
- ▶ Ampacoll® DT
- ▶ Ampacoll® RA
- ▶ Ampacoll® BK 530
- ▶ Ampacoll® BK 535
- ▶ Ampacoll® Primer 531
- ▶ Ampacoll® Connecto

Wskazówki dotyczące układania

Sisalex® 303 służy jednocześnie jako warstwa parochronna oraz powietrzoszczelna. Wszelkie szczeliny, szpary, zakładki, łączenia oraz przepusty muszą zostać uszczelnione na przenikanie powietrza. Wszelkie uszkodzenia powierzchni muszą zostać zabezpieczone. **Sisalex® 303** należy układać po suchej, wewnętrznej, cieplej stronie warstwy izolacyjnej i mocować w miejscach wszystkich zakładek w sposób niewidoczny przy użyciu zszywek lub gwoździ. Gładka, zadrukowana strona powinna być zwrócona w kierunku pomieszczenia i używana do sklejania. Podczas układania należy zwrócić uwagę, aby zakładki miały szerokość ok. 10 cm. następnie należy je szczelnie zakleić taśmą **Ampacoll® INT** lub **Ampacoll® AT**. Istnieje możliwość użycia taśmy **Ampacoll® DT** jako środka pomocniczego tam gdzie nie ma możliwości użycia gwoździ do mocowania **Sisalex® 303**. W takim przypadku okładzina od strony pomieszczenia stanowi ostateczny element mocujący. Przy łączeniach krawędziowych konieczne jest użycie taśmy **Ampacoll® BK 530** lub **Ampacoll® RA**. Powierzchnie porowate lub zanieczyszczone powinny zostać pokryte podkładem **Ampacoll® Primer 531** lub **Ampacoll® Connecto**. Wszelkie przepusty jak przewody wentylacyjne/elektryczne, płatwie, belki itp. muszą zostać trwale uszczelnione taśmą **Ampacoll® BK 535** na szerokości 50 cm. Tak jak wcześniej, porowate, nierówne, zanieczyszczone powierzchnie powinny zostać pokryte podkładem **Ampacoll® Primer 531** lub **Ampacoll® Connecto**.

Wyłączny dystrybutor w Polsce:

SPECTERM
ul. Henryka Pobożnego 4
67-410 Stawa
Tel. (0048) 534 021 292, (0048) 601 955 537
Tel/Fax 0048 68 356 64 49
www.specterm.pl, info@specterm.pl

Ampack AG
Seebleichstrasse 50
CH-9401 Rorschach
Phone +41 (0)71 858 38 00
Fax +41 (0)71 858 38 37
ampack@ampack.eu
www.ampack.eu

