

Ampacoll® UV



▶ Akrylowa taśma klejąca odporna na działanie UV



zewnętrzna

- ▶ Odporna na działanie promieni UV
- ▶ Odporna na wilgoć, do zastosowań na zewnątrz
- ▶ Stabilna wymiarowo
- ▶ Całkowicie czarna, bez nadruków
- ▶ Z boczną kryzą

Ampacoll® UV

do zakładek, przepustów oraz połączeń



Wymiary rolki

Długość: 25 m / Szer.: 60 mm / Grubość: 0,33 mm

Zawartość kartonu

10 rolek = 250 mb

Paleta

28 kartonów = 7'000 mb

Szczegóły techniczne:

Czas przechowywania	2 lata
Temperatura robocza	Powyżej -5 °C
Odporność na temp.	-40 do +70 °C
Czas ekspozycji na zewnątrz*	4 miesiące
Odporność na UV	>10 lat

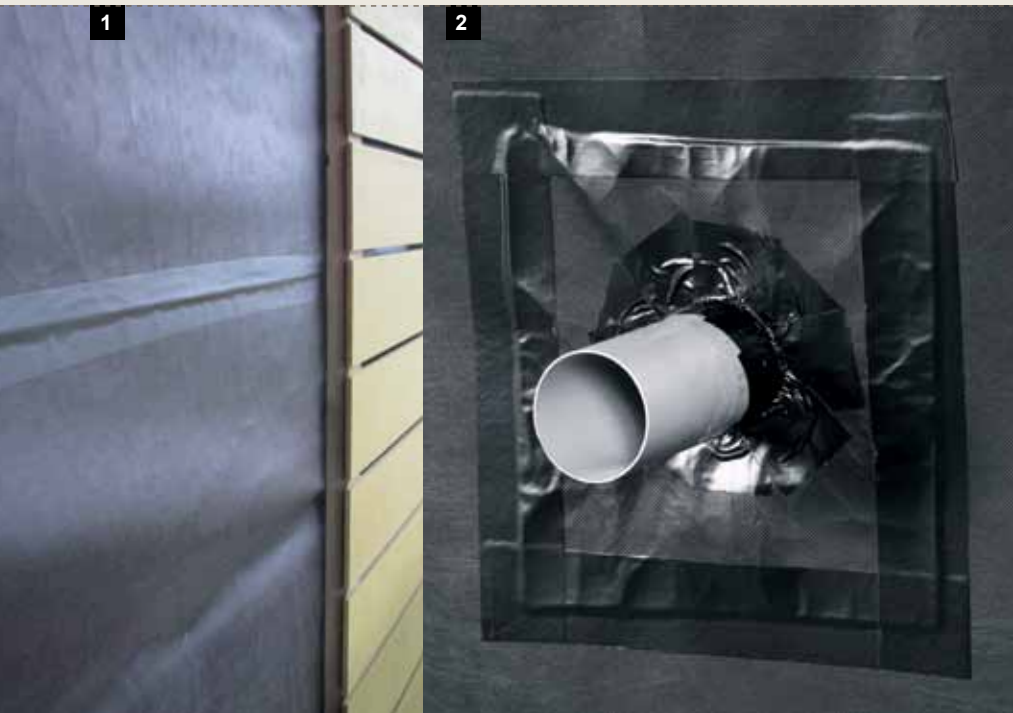
* przed montażem elewacji

10

Jahre Garantie*
Ans Garantie
Anni Garanzia
Years Warranty

* Gwarancja producenta obejmuje koszty demontażu i wymiany jak również szkód wynikowych, łącznie z materiałami na wymianę.

ISO 9001:2008
Swiss Research



Optymalna do zastosowania z membraną do elewacji z otwartymi szczelinami

Opis produktu

Jednostronnie klejąca taśma pokryta bezsolwentowym, modyfikowanym klejem akrylanowym oraz wzmocniona poprzecznymi włóknami. Silikonowy pasek zabezpieczający. Idealna do łączenia czarnej membrany fasadowej.

1 Połączenia zakładki

Jeżeli to konieczne, należy wyczyścić łączone powierzchnie. Przyciąć taśmę **Ampacoll® UV** na żądanej długości oraz umieścić ją na środku zakładki. Taśmę należy dokładnie docisnąć dla zapewnienia wytrzymałego połączenia.

2 Połączenie przepustów

Podczas zabezpieczania przepustów taki jak np. wyloty rur itp., taśmę **Ampacoll® UV** należy nałożyć w paskach na zakładkę i dokładnie docisnąć.

Uwaga

Aby zapewnić prawidłowe funkcjonowanie taśmy konieczne jest użycie łat w celu zabezpieczenia dalszych prac oraz dla uniknięcia potencjalnych uszkodzeń spowodowanych warunkami pogodowymi (np. zasysaniem lub naciskiem wiatru). Rekomendujemy szybki montaż elewacji – nie później niż w przeciągu 4 miesięcy. Szczeliny mogą mieć maksymalnie 3 cm szerokości. Szerokość poszczególnych elementów elewacji powinna być przynajmniej dwa razy większa niż szerokość szczelin pomiędzy nimi.

Wyłączny dystrybutor w Polsce:

SPECTERM
ul. Henryka Pobożnego 4
67-410 Sława
Tel. (0048) 534 021 292, (0048) 601 955 537
Tel/Fax 0048 68 356 64 49
www.specterm.pl, info@specterm.pl

Ampack AG
Seebleichstrasse 50
CH-9401 Rorschach
Phone +41 (0)71 858 38 00
Fax +41 (0)71 858 38 37
ampack@ampack.eu
www.ampack.eu

